






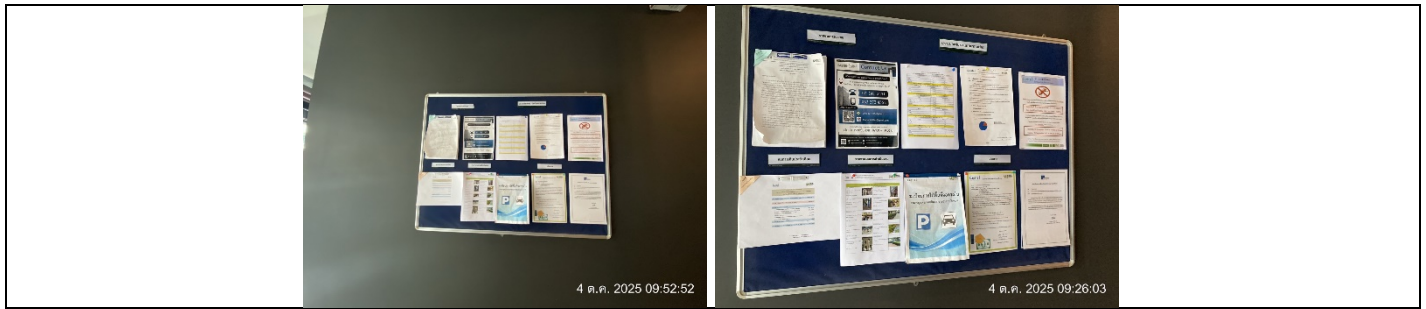
ภาพถ่ายผลการปฏิบัติตามมาตรการป้องกันและแก้ไขผลกระทบสิ่งแวดล้อม  
และมาตรการติดตามตรวจสอบคุณภาพสิ่งแวดล้อม

ภาพถ่ายผลการปฏิบัติตามมาตรการป้องกันและแก้ไขผลกระทบสิ่งแวดล้อม และมาตรการติดตามตรวจสอบคุณภาพสิ่งแวดล้อม  
โครงการ THE CAPITAL (ระยะดำเนินการ)  
ประจำเดือนกรกฎาคม-ธันวาคม 2568

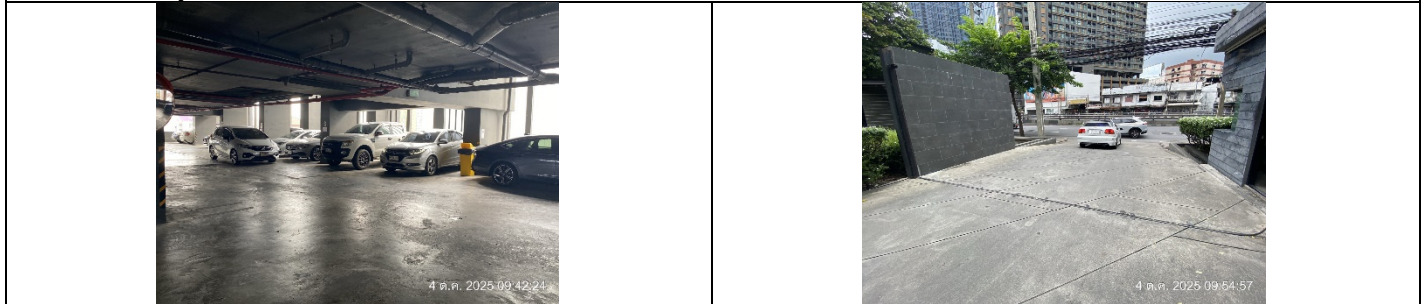
	
รูปที่ ๗.๑ พื้นที่สีเขียวทั้งหมดของโครงการ	
	
รูปที่ ๗.๒ ป้ายเตือน “ห้ามติดเครื่องยนต์ขณะจอดรถ” ในพื้นที่จอดรถ	รูปที่ ๗.๓ ช่องระบายอากาศบริเวณพื้นที่จอดรถ
	
รูปที่ ๗.๔ ป้ายจำกัดความเร็วยานพาหนะในพื้นที่โครงการ ไม่เกิน 15 กม./ชม.	รูปที่ ๗.๕ สันนูน



ภาพถ่ายผลการปฏิบัติตามมาตรการป้องกันและแก้ไขผลกระทบสิ่งแวดล้อม และมาตรการติดตามตรวจสอบคุณภาพสิ่งแวดล้อม  
โครงการ THE CAPITAL (ระยะดำเนินการ)  
ประจำเดือนกรกฎาคม-ธันวาคม 2568



รูปที่ ผ7.6 ป้ายประหยัดน้ำ ประหยัดไฟ โดยติดบริเวณบอร์ดประชาสัมพันธ์ ติดป้ายในพื้นที่ส่วนกลางของอาคาร



รูปที่ ผ7.7 พื้นที่จอดรถ

รูปที่ ผ7.8 บริเวณทางเข้า-ออกของโครงการ อยู่ด้านถนนดินแดง



รูปที่ ผ7.9 เจ้าหน้าที่รักษาความปลอดภัย



รูปที่ ผ7.10 ถนนรอบอาคาร



ภาพถ่ายผลการปฏิบัติตามมาตรการป้องกันและแก้ไขผลกระทบสิ่งแวดล้อม และมาตรการติดตามตรวจสอบคุณภาพสิ่งแวดล้อม  
โครงการ THE CAPITAL (ระยะดำเนินการ)  
ประจำเดือนกรกฎาคม-ธันวาคม 2568



รูปที่ ฎ7.11 ลูกศรแสดงทิศทาง



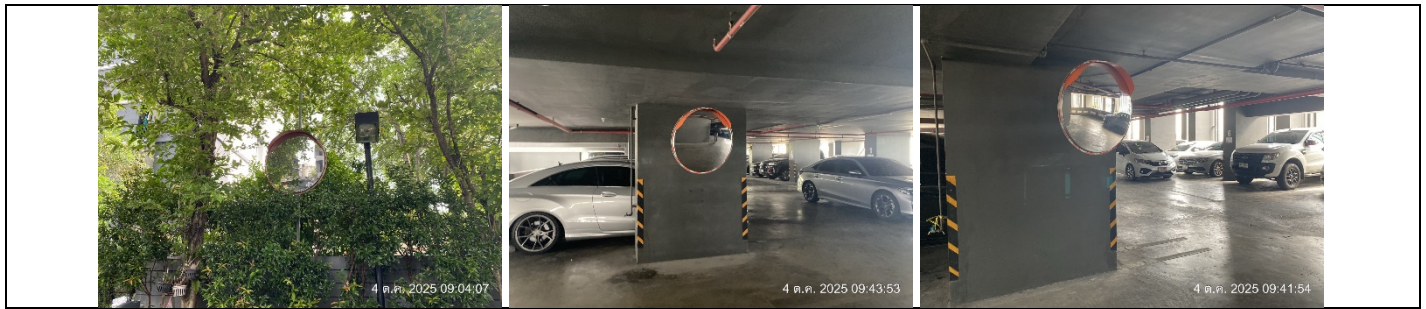
รูปที่ ฎ7.12 ป้ายสัญญาณจราจร



รูปที่ ฎ7.13 ไฟแสงสว่าง



ภาพถ่ายผลการปฏิบัติตามมาตรการป้องกันและแก้ไขผลกระทบสิ่งแวดล้อม และมาตรการติดตามตรวจสอบคุณภาพสิ่งแวดล้อม  
โครงการ THE CAPITAL (ระยะดำเนินการ)  
ประจำเดือนกรกฎาคม-ธันวาคม 2568



รูปที่ ๗7.14 กระงะกโค้ง



รูปที่ ๗7.15 ระบบบัตรอิเล็กทรอนิกส์ (Easy Pass) สำหรับรถยนต์ของ  
ผู้ที่พักอาศัยในโครงการ

รูปที่ ๗7.16 บัตรสำหรับผู้ที่มาติดต่อผู้พักอาศัยในโครงการ



รูปที่ ๗7.17 การอบรมเจ้าหน้าที่รักษาความปลอดภัย ด้านการจราจร



รูปที่ ๗7.18 ป้ายแสดงทางเข้า-ออก



รูปที่ ๗7.19 การประชาสัมพันธ์ผ่านจอดิจิทัล บริเวณหน้าลิฟท์



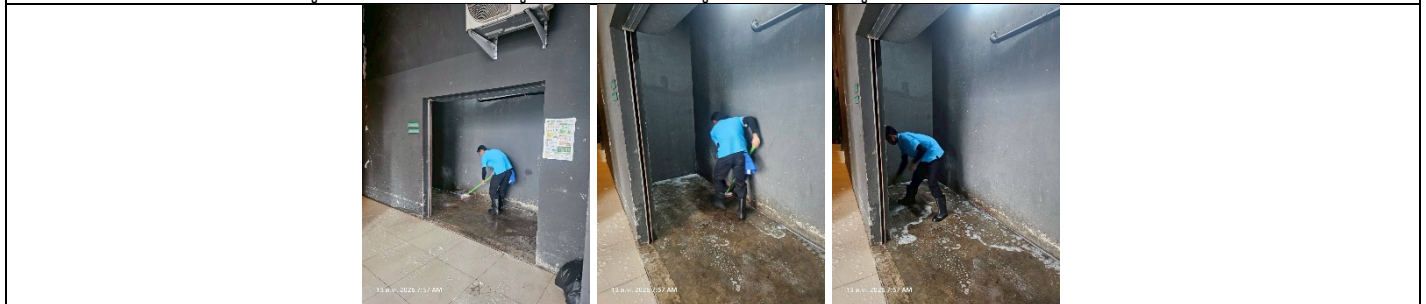
ภาพถ่ายผลการปฏิบัติตามมาตรการป้องกันและแก้ไขผลกระทบสิ่งแวดล้อม และมาตรการติดตามตรวจสอบคุณภาพสิ่งแวดล้อม  
โครงการ THE CAPITAL (ระยะดำเนินการ)  
ประจำเดือนกรกฎาคม-ธันวาคม 2568

		
รูปที่ ฃ7.20 ลักษณะตัวอาคาร และช่องระบายอากาศภายในอาคาร		
		
รูปที่ ฃ7.21 ระบบแสงสว่างภายในอาคาร		
		
รูปที่ ฃ7.22 มูลฝอยประจำชั้นพักอาศัย	รูปที่ ฃ7.23 ถังรองรับมูลฝอยอันตราย	
		
รูปที่ ฃ7.24 ป้ายแยกประเภทมูลฝอย	รูปที่ ฃ7.25 ภาชนะรองรับมูลฝอยตั้งไว้บริเวณพื้นที่ส่วนกลาง	
		
รูปที่ ฃ7.26 ห้องพักมูลฝอยรวมของอาคาร	รูปที่ ฃ7.27 ท่อระบายน้ำภายในห้องพักมูลฝอย	

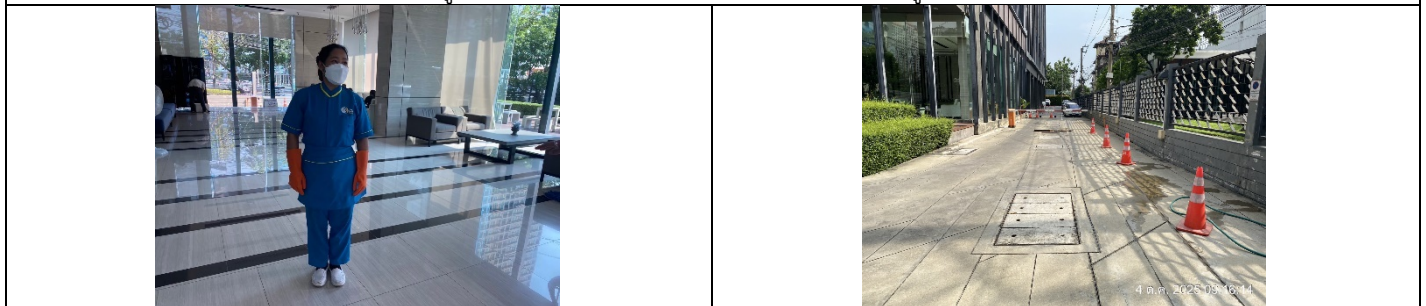
ภาพถ่ายผลการปฏิบัติตามมาตรการป้องกันและแก้ไขผลกระทบสิ่งแวดล้อม และมาตรการติดตามตรวจสอบคุณภาพสิ่งแวดล้อม  
โครงการ THE CAPITAL (ระยะดำเนินการ)  
ประจำเดือนกรกฎาคม-ธันวาคม 2568



รูปที่ ผ7.28 พนักงานผู้รับผิดชอบจัดเก็บมูลฝอยจากที่พักรวมฝอยชั่วคราวในแต่ละชั้น

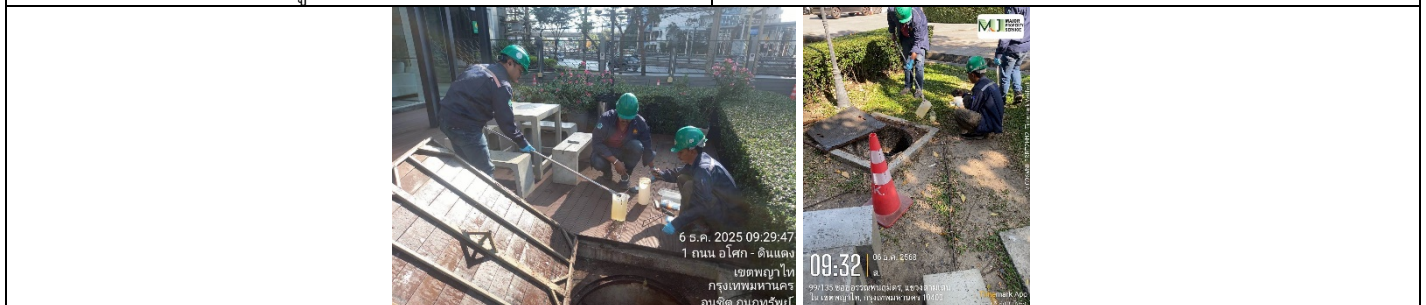


รูปที่ ผ7.29 พนักงานล้างทำความสะอาดห้องพักรวมฝอย



รูปที่ ผ7.30 ชุดอุปกรณ์ป้องกันอันตรายส่วนบุคคล สำหรับพนักงาน  
เก็บขนมูลฝอยของโครงการ

รูปที่ ผ7.31 ระบบบำบัดน้ำเสีย



รูปที่ ผ7.32 เจ้าหน้าที่ตรวจสอบควบคุมระบบบำบัดน้ำเสีย



รูปที่ ผ7.33 สำนักงานเขตพญาไท เข้าสูบตะกอน เมื่อเดือนกันยายน 2568





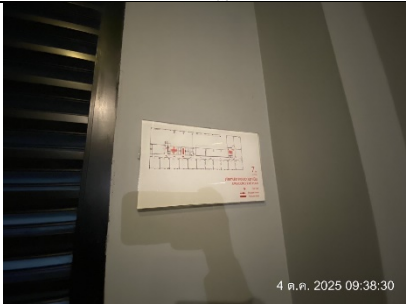


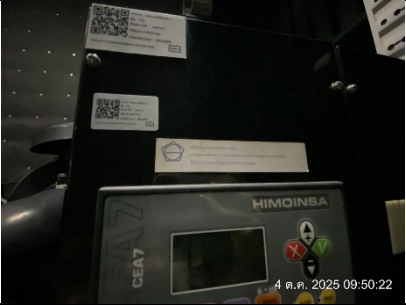
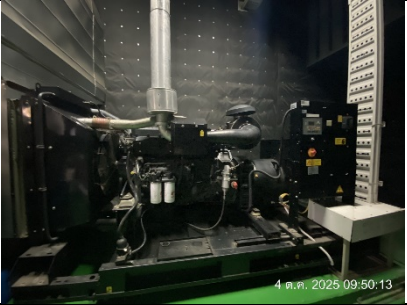


ภาพถ่ายผลการปฏิบัติตามมาตรการป้องกันและแก้ไขผลกระทบสิ่งแวดล้อม และมาตรการติดตามตรวจสอบคุณภาพสิ่งแวดล้อม  
โครงการ THE CAPITAL (ระยะดำเนินการ)  
ประจำเดือนกรกฎาคม-ธันวาคม 2568

	
รูปที่ ๗7.34 แผงควบคุมระบบสัญญาณแจ้งเหตุเพลิงไหม้	
	
รูปที่ ๗7.35 เครื่องตรวจจับควัน และเครื่องสำรองไฟฉุกเฉิน	
	
รูปที่ ๗7.36 อุปกรณ์ส่งเสียงสัญญาณแจ้งเหตุอัคคีภัย	
	
รูปที่ ๗7.37 ระบบน้ำสำรองดับเพลิง	รูปที่ ๗7.38 ตู้เก็บสายฉีดน้ำดับเพลิง พร้อมถังดับเพลิง
	
รูปที่ ๗7.39 ป้ายทางหนีไฟ	



ภาพถ่ายผลการปฏิบัติตามมาตรการป้องกันและแก้ไขผลกระทบสิ่งแวดล้อม และมาตรการติดตามตรวจสอบคุณภาพสิ่งแวดล้อม  
โครงการ THE CAPITAL (ระยะดำเนินการ)  
ประจำเดือนกรกฎาคม-ธันวาคม 2568

	
<p>รูปที่ ฝ7.40 การฝึกซ้อมดับเพลิง และอพยพหนีไฟ โดยโครงการมีการฝึกซ้อม เมื่อเดือนธันวาคม 2568</p>	
	
<p>รูปที่ ฝ7.41 ป้ายเตือนให้ระงับอันตรายจากไฟฟ้า</p>	<p>รูปที่ ฝ7.42 ป้ายวิธีการปฏิบัติตนเมื่อเกิดไฟไหม้</p>
	
<p>รูปที่ ฝ7.43 ป้ายการใช้อุปกรณ์ดับเพลิง</p>	<p>รูปที่ ฝ7.44 แผนผังอาคารแสดงตำแหน่งทางหนีไฟ</p>
	
<p>รูปที่ ฝ7.45 จดรวมพล</p>	<p>รูปที่ ฝ7.46 หัวรับน้ำดับเพลิง</p>
	
<p>รูปที่ ฝ7.47 ป้ายชื่อ สถานที่ติดต่อ เบอร์โทรศัพท์ติดต่อ บริเวณเครื่องกำเนิดไฟฟ้าสำรอง ในกรณีที่เกิดอุบัติเหตุ หรือกระแสไฟฟ้าขัดข้อง</p>	

ภาพถ่ายผลการปฏิบัติตามมาตรการป้องกันและแก้ไขผลกระทบสิ่งแวดล้อม และมาตรการติดตามตรวจสอบคุณภาพสิ่งแวดล้อม  
โครงการ THE CAPITAL (ระยะดำเนินการ)  
ประจำเดือนกรกฎาคม-ธันวาคม 2568

	
<p>รูปที่ ผ7.48 อุปกรณ์ปฐมพยาบาลเบื้องต้น</p>	<p>รูปที่ ผ7.49 ป้ายประชาสัมพันธ์ให้ผู้พักอาศัยล้างเครื่องปรับอากาศ</p>
	
<p>รูปที่ ผ7.50 ล้างแผ่นกรองของเครื่องปรับอากาศส่วนกลาง</p>	
	
<p>รูปที่ ผ7.51 พนักงานคอยดูแลรักษา บำรุงพันธุ์ไม้ในพื้นที่จัดสวน</p>	